

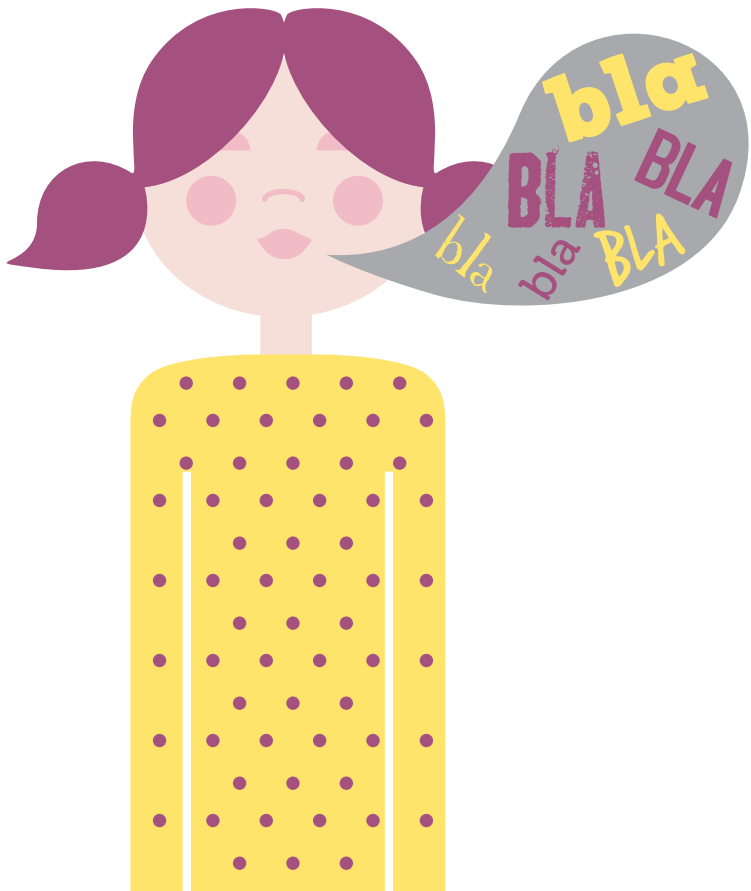


Percorsi di formazione
per docenti
di Italiano a Stranieri
nella città di Modena

SCIOGLILINGUA

Scioglilingua è una scuola di Lingue e Arti che propone corsi di formazione per docenti di Italiano a Stranieri, sia presso la propria sede, nella città di Modena (Italia), che all'estero, presso le sedi di Enti e Scuole che insegnano Italiano LS.

Scioglilingua promuove l'insegnamento delle lingue attraverso le Arti e raggruppa docenti madrelingua, specializzati in didattica dell'Italiano a Stranieri, giovani e interessati al dialogo interculturale, che lavorano in équipe. La nostra scuola è Centro Esaminatore per le certificazioni CIC e CELI dell'Università per Stranieri di Perugia. Il metodo utilizzato da Scioglilingua si basa su un approccio umanistico-affettivo e sulla didattica ludica e interattiva; i corsi di lingua e cultura che proponiamo privilegiano la componente comunicativa su quella teorico-grammaticale, l'efficacia orale su quella scritta, per sapersela cavare nella vita di tutti i giorni, garantendo un'acquisizione del sapere rapida, efficace e duratura. Lo studente viene posto al centro del processo di apprendimento, grazie all'organizzazione di corsi personalizzati in base alle esigenze e agli interessi dei partecipanti.

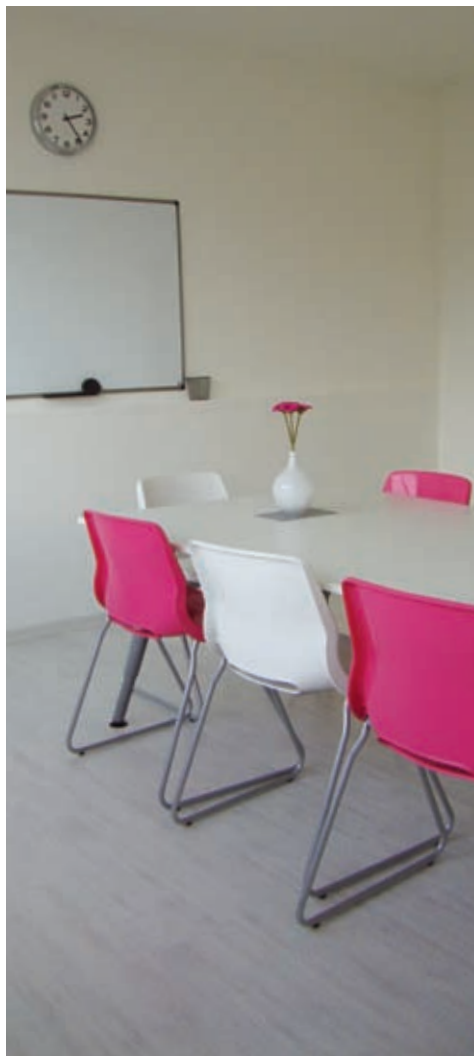


La sede di Scioglilingua, dotata di aule luminose e confortevoli e di tutte le comodità, si trova a due passi dal centro storico di Modena ed è facilmente raggiungibile a piedi dalla stazione degli autobus e dei treni.

PROPOSTE DI FORMAZIONE

I percorsi di formazione per docenti di Italiano a Stranieri si svolgono con modalità laboratoriale, secondo il principio dell'apprendimento attraverso il fare, e vengono programmati moduli su misura del docente-apprendente. L'obiettivo della formazione è il potenziamento delle competenze del docente tese ad interpretare i bisogni e le aspettative degli studenti.

Tra le tematiche proposte: didattica dell'Italiano attraverso le Arti; negoziazione del patto formativo; utilizzo e didattizzazione di materiali autentici; attività di ice-breaking; metacognizione; attività di debriefing; incrementare la motivazione e mantenere alto il livello di attenzione; strategie di comunicazione e tecniche per la gestione delle dinamiche di gruppo; linguaggi settoriali; valutazione in ingresso, in itinere e finale.



MODENA

Modena è una città a misura d'uomo, ricca di storia e arte, culturalmente viva e stimolante. È infatti sede di vari teatri, fra cui quello pubblico regionale, che produce festival e spettacoli di portata internazionale, e quello comunale intitolato al tenore Luciano Pavarotti. Sono originari della zona alcuni fra i più noti cantautori della scena pop-rock degli ultimi tempi (Vasco Rossi, Zucchero, Ligabue e tanti altri). Modena è universalmente nota per l'alta gastronomia, che comprende diversi prodotti DOP (come l'aceto balsamico tradizionale, il Lambrusco, il Parmigiano Reggiano), oltre a vantare la presenza di uno dei migliori ristoranti al mondo, l'Osteria Francescana dello chef Massimo Bottura, l'unico in Italia con 3 stelle Michelin. L'itinerario enogastronomico continua all'insegna dello slow food, seguendo la "Strada dei vini e dei sapori". Modena è anche "Terra di motori": hanno sede qui aziende come Ferrari, Maserati e Lamborghini, fiori all'occhiello dell'industria automobilistica mondiale.



La città, di origine romana (Mutina) e successivamente capitale del Ducato d'Este, vanta un bellissimo centro storico medievale: spiccano in Piazza Grande il Duomo romanico e la torre Ghirlandina (recentemente restaurata) dichiarati dall'UNESCO patrimonio mondiale dell'Umanità. Numerosi altri edifici storici arricchiscono il centro cittadino, come il Palazzo Ducale, ora sede dell'Accademia Militare, Palazzo Santa Margherita e il Palazzo dei Musei, che ospita la Galleria Estense e il Museo Civico d'Arte. A pochi chilometri dalla città è possibile visitare il Parco archeologico della Terramara di Montale, testimonianza di antichi villaggi dell'età del bronzo, oppure le Terre dei Castelli, famose per le rocche e i borghi medievali.

Mete di grande interesse sono i numerosi Parchi e le Oasi naturali presenti sul territorio modenese, come le Salse di Nirano e il Parco dei Sassi di Roccamalatina. La selva montagna dell'Appennino, oltre alle attrattive di carattere naturalistico e alle possibilità di praticare diversi sport e attività all'aria aperta, come trekking, equitazione, rafting, arrampicata, offre anche importanti itinerari a carattere storico, come il sentiero Matilde o i sentieri partigiani.



Modena ha anche il vantaggio di godere di una posizione geografica centrale: senza lo stress delle grosse città turistiche (con i relativi prezzi maggiorati), è molto vicina e ben collegata ad alcune fra le principali di esse. Bologna, capoluogo di regione, famoso per la cucina e l'università più antica del mondo, è infatti a 30 Km; Firenze, città di Dante, e Verona, città di Romeo e Giulietta, a un'ora di treno; Milano, la capitale della moda, e la romantica Venezia poco più lontane. Inoltre, senza uscire dalla regione Emilia-Romagna, è possibile visitare la rinomata Riviera Adriatica, con capitali del divertimento come Rimini e Riccione e città storiche come Ravenna.

La segreteria di Scioglilingua è sempre a disposizione per suggerire itinerari e attività ricreative.

LE SISTEMAZIONI

- Sistemazione in hotel 3 stelle convenzionato a due passi dalla Scuola
- Sistemazione in ostello
- Sistemazione in famiglia
- Sistemazione in appartamento

INFORMAZIONI E ISCRIZIONI

Per qualsiasi informazione e per le iscrizioni contattare:

Scioglilingua società cooperativa sociale
Via Rainusso 144, 41124 Modena, Italia
Tel. +39 (0)59 8398230 Fax: +39 (0)59 8398231
E-mail: segreteria@scioglilingua.info
Sito internet: <http://www.scioglilingua.info>



Scioglilingua società cooperativa sociale
Via Rainusso 144, 41124 Modena, Italia
Tel. +39 (0)59 8398230 Fax: +39 (0)59 8398231
E-mail: segreteria@scioglilingua.info
Sito internet: <http://www.scioglilingua.info>